

おいかわ歯科医院 院内新聞 15号 (増大号)



早いもので桜の見ごろも終わり大地震から1年が経過しましたが、皆様の生活は落ち着きましたでしょうか？今年も患者さんの皆様と絆と信頼関係を築けるようスタッフ一同頑張りますのでよろしくお願い申し上げます。



バクテリアセラピー(乳酸菌 L.ロイテリ菌について)

バクテリアセラピーとはノーベル生理学・医学賞審査本部が産学協同開発した、口内菌を管理する新しい方法です。

虫歯・歯周病の予防
がこれを1日1粒なめる
だけ!!



乳酸菌 L.ロイテリ菌の働き

1. ヒト由来の定着性の良さと全身疾患に応用できる多機能性

歯肉炎や歯周病などのお口の様々なトラブルを予防する力に優れています。

2. 天然抗生物質をつくる優れた力

3. 免疫システム全体に働きかける力

腸内で悪玉菌の増大を防ぎ、善玉菌のバランスを維持します。

これによって、腸内環境だけでなく免疫力も高まります。

4. 反作用・副作用が一切ない安全性

5. 国際的な臨床利用実績と科学的根拠の確かさ



1箱30錠 3,150円

(ミント味とストロベリー味の2種類あります。
ストロベリー味は子供にぴったり!!)
また、1箱10錠 1,050円もありますので
是非お試しください!!
何か気になる点がありましたらスタッフまで

ドックズベストセメント (痛くない削らない治療) について

3月18日に院長とドックズベストセメントの講習会に参加してきました。このセメントは、抗生物質などとは違い、人間の血液中に含まれる銅イオンを主成分とした様々なミネラルから作られた安全で人体に優しいセメントです。

さらに虫歯菌を殺菌する成分を半永久的に出し続けます。
様々なミネラルが虫歯菌の酸によって軟らかくなった歯を硬くしてくれます。
つまり、虫歯が治るだけでなく、再発を予防してくれる優れたセメントなのです。
主に虫歯の治療や子供のシーラントとして使用します。

保険適用外ですがとても体に優しいセメントなのでおすすめです。(三木)



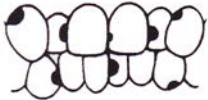
詳しくは応相談

歯並びのよい子に育てるために パート(2)

歯並びが悪いとどうして困るの？

むし歯や歯周病になりやすい

歯並びが悪いと歯ブラシが歯のすみすみまで届きにくいので、みがき残しが増えてむし歯や歯周病になりやすくなります。また、人は唾液を分泌することで歯を清潔にしますが、デコボコがあると唾液にあたらない部分が出るため、むし歯になりやすくなります。



発音がうまくできない

歯並びが悪いことで、発音が不明瞭になることも少なくありません。極端な上顎前突や開咬の場合も上手に発音できません。受け口の場合、サ行やタ行が発音しにくくなります。



コンプレックスのもとになる

歯並びが悪いために「大きな口をあけて笑うのをためらってしまう」「口に手を当てて笑うせがある」と答える人もいます。かみ合わせによっては、くちびるが閉じない人もいます。それがコンプレックスとなって対人関係に影響を与える場合もあります。



胃や腸への負担が大きい

かむという行為は、実は非常に複雑。すべての歯に役割があり、28本（永久歯の場合）がバランスよくかみ合わせることではじめて、食べ物が消化しやすい大きさになるのです。また、ちゃんとかめないと唾液の分泌も十分でないで、消化器系への負担も大きくなります。



骨格や顎関節に問題が生じる

上下の奥歯が左右にずれている交叉咬合や、上の奥歯と下の奥歯がずれ違ってしまう鉄状咬合などがある場合には、顔が左右対称ではなくなります。その状態でものををかみ続けると、かむ力が不均等に。また、姿勢が悪く、いつも下あごが後に下がっていると、負担がかかり、顎関節に症状が表れる場合もあります。



あごの形をゆがめるくせ

指で上あごを前に押す

指しゃぶりでもっとも問題が大きい「親指吸引」の場合、上あごと上の前歯が前に押し続けられます。その結果、あごや歯が前方に突き出る上顎前突になるのです。

上くちびるがめくれあがる

指しゃぶりする子は、鼻づまりがなくてもいつも口をぽかんと開ける傾向があります。その結果口呼吸が習慣化してしまい、上くちびるがしまりなくめくれ上がってしまうのです。

上下の前歯にすき間ができる

しゃぶっている指の影響で、上の前歯が前に押し出され、下の前歯が内側に引っ込みます。そのため、歯と歯の間に指の厚さぶんのすきまができ、開咬になってしまいます。

あごがせまくなる

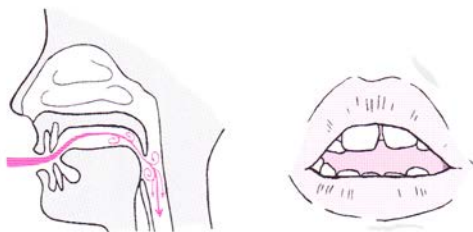
指を吸引しているとあごの側面が常に圧迫されるため、あごの横方向への発達が阻害されます。そのためきれいな馬蹄形にならずV時型のあごになってしまいます。

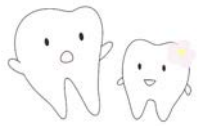
鼻呼吸、できていますか？

口呼吸はなぜいけない？

わたしたち人間は、鼻と口のどちらでも呼吸ができるようになってきていますが、通常は鼻で呼吸する生き物です。しかし、アデノイドや扁桃腺炎、鼻炎性アレルギーなどで鼻が詰まっている場合、日常的に口呼吸せざるを得ません。その口呼吸が、歯並びにも悪影響を与えてしまうのです。

上下の前歯が口の中で正しい状態を保つためには、内側からの圧力（舌の動き）と外側からの圧力（口周辺の筋肉）が、ちょうどいいバランスで前歯にかかっていることが大切です。ところが、口呼吸する子はいつも口が開いた状態になるため、口を閉める動きをする口輪筋のしまりが悪くなり、前歯を押さえる力が弱くなります。そのため、前歯には舌の圧力だけが一方的にかかってしまい、前突や開咬の原因になるのです。





スタッフ便り



アマガイデンタルショー

4月15日に宇都宮のマロニエで開催された講習会にスタッフ4人で行ってきました。

今回は、相手が求めている情報を視覚や聴覚など人の持っている五感を利用して患者さんに伝えることが大切だということ学びました。

無意識に行っている歯磨きをこれからは意識して磨いてもらえるようにしたいです。(助川)

カウンセリングの重要性について

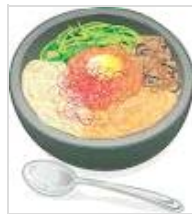
1月22日に東京で行われた講習会に院長と衛生士の小池と参加してきました。初めての患者様が来院された時に行うカウンセリングの大切さや、歯周病に対しての継続的なブラッシング法の伝え方などを学びました。

これらを生かして患者様により多くの情報を伝えていきたいと思います。(田中)

食事会

4月5日にスタッフ皆で食事会を開きました。鶴田にあるビビンバ専門店「みや御苑」というお店です。ランチは約10種類の中から好きなビビンバを選び、他にサラダ、スープ、ドリンク、デザートが付きます。さらにチーズ、明太子などのトッピングもでき自分流のビビンバを作りました。

デザートの手作り杏仁豆腐はなめらかな舌ざわりで甘さも控えめでとても美味しかったです。美味しい食事でスタッフ同士より一層親睦が深まったと思います。(仲田)



患者さんと信頼関係を築く上質コミュニケーション

2月11日に福島県の奥羽大学で行われた講習会に参加してきました。講師の吉野真由美先生はたくさん著書を出されていて営業のプロの方で、カウンセリングの仕方やコミュニケーション術を学びました。

普段の診療でもカウンセリングは重要なことだと思うし、患者さんと信頼関係を築けるよう学んだことを実践していきたいです。(矢口)

★誕生日★

★相馬先生★(3月18日)

今年の誕生日は歯科医療学会に参加していて忙しい誕生日となってしまいました。来年はもっと有意義な誕生日にしたいです。

★小池さん★(1月21日)

今年で25歳になりました。スタッフ、先生から誕生日プレゼントを頂き、とてもうれしかったです。アラサーを迎えましたが、いくつになってもプレゼントは嬉しいものですね。

★小川さん★(4月3日)

及川先生やスタッフのみんなから誕生日プレゼントを頂きとても嬉しかったです。大切にしたいと思います。

結婚しました！！

去年、12月24日に結婚しました。院長先生のおもしろい祝辞、スタッフみんなの楽しい余興には爆笑してしまいました。うひゝ忘れられない思い出になりました。法師人から小川になりました。まだ仕事は続けるつもりなので宜しくお願いします。

小川(旧姓 法師人)

→ 及川先生スピーチ中♪



→ 「マイちゃん」ハイポーズ★



新婚旅行

2月12日～19日までお休みを頂いてイタリアに新婚旅行に行ってきました。

日本の冬より寒い国でしたが、ちょうどカーニバルをやっている時期で街がとてもにぎわってしていました。フィレンツェで2人だけで挙式も挙げることもでき、思い出に残るとても良い旅行になりました。

またいつか行きたいです。

小島(旧姓 西村)



法師人さんおめでとうございます(*^3^*)♪
スタッフ勢ぞろい！！

院長参加の講習会・学会(H24年1月~H24年4月)

- 1月22日 予防歯科医院経営セミナー
- 1月29日 床矯正症例会(小児歯科 岡山大学教授 岡崎先生講演会)
- 2月11日 吉野真由美接遇セミナー「患者さんと信頼関係を築く上質コミュニケーション」
- 2月15日・3月14日・4月15日 勉強会(モジュール矯正)
- 2月17日 宇都宮歯科医師会学術講演会
- 2月19日 歯科経営セミナー
- 2月26日 ペリオウエーブ臨床研究会
- 3月10日 寺子屋塾(歯周病認定医において)
- 3月18日 みちのくドックスセメント講習会
- 3月25日 WOW ホワイトニングシステム講習会
- 3月29日 保険の講習会
- 4月8日 奥羽大学術講演会
(現在の歯周病インプラント治療の到達点)
- 4月15日 最新レーザーの複合的使用診療
- 4月22日 一般臨床医矯正研究会

ペリオウエーブ研究会にて
Dr.Nicolas Veronique らと院長



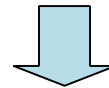
WOW ホワイトニングについて

新しいホワイトニング!! 1日たった90秒くちゅくちゅでホワイトニング出来ちゃう
なんて夢のよう★ぜひ、おためしあれ!!

アメリカで大流行、入手困難の為次回はいつになるか?? (お試し 先着5名様分)



使用前



使用后



♪新しく女の先生が加わりました♪

名前: ^{なかの}中野 ^{ゆう}結 出身地: 福井県

趣味: お料理、お菓子、パン作り、美味しいものを探す

健康法: 娘とお散歩。1日中トレーニングシューズを履く。家の中でも履いてます。

自己紹介: 只今子育て奮闘中の1児の母です。娘のお散歩で清原地区によく出没します。見かけたら声をかけて下さいね。

子供のお口の中や食育について、妊娠中のお母さんの悩みなど気軽に相談して下さい。

目標: みなさま1人1人に合った治療を心がけたいと思います。

歯医者が苦手な子、デビューしてみようかなというお子さん一緒に頑張りましょう!!



あとかき

虫歯、歯周病、歯並び、咬めない、口臭、顎関節、入れ歯、インプラント、口内炎、お口の中のことなら何でもOKです。ご家族、お友達をご紹介下さい！！

★受付で〇〇〇〇の〇〇さんの紹介とお伝えください（粗品をプレゼント致します。）



診療時間

午前 9:00～12:00（受付時間 11:30 まで）

午後 2:00～18:00

（受付時間 平日 17:45 土曜日 17:30 まで）

休診：日曜、祝祭日、木曜日

〒321-3223

栃木県宇都宮市清原台 3-6-24

T E L : 028-667-7555

H P アドレス : <http://oikawa-shika.jp/>

Eメール : info@oikawa-shika.jp

院長 及川 真



院長所属学会

ICOIインプラント学会	専門医	日本顎咬合学会	認定医
ほんだ式口臭外来	認定医	臨床研修指導医	
日本歯周病学会		日本歯科東洋医学会	
臨床矯正研究会		床矯正研究会	
歯列育形成研究会	会員	ドラマクス研究会	認定医



※ JR バス 関東 清原台 2 丁目 停留所 下車 徒歩 1 分

矯正日のお知らせ

6月3日（日）

7月1日（日）

8月5日（日）

の予定です



アメリカで大人気の痛くない歯周病治療であなたの大切な歯を抜かずに治します！！

1回 2,500円 ほとんどの場合1~3回で改善 2,500円~7,500円で1本の歯が残せる。こちら、高い安いはご自身で判断して下さい
 (半導体レーザー (ezlase) +ペリオウェーブ+パーフェクトペリオ)最強トリオ
 先日、**テレビ東京(ワールドビジネスサテライトで紹介されました)**最先端歯周病治療のDVDを観たい方はスタッフまで

PDT治療とは？

◆PDT (photo dynamic therapy)は光線力学療法と呼ばれる薬を使わない光による殺菌システムです。



歯周病の現状

25歳以上の約80%の人が歯周病と言われています。歯周病は歯茎や骨に大きなダメージを与えるため、進行すると歯が抜け落ちてしまいます。

人の口の中には約500種類以上の細菌が生息しています。その中の数種類の菌が歯周病を引き起こし炎症が起こり始めます。従来、歯周病菌に対する処置法は抗生物質の投与が一般的でした。しかし、抗生物質は細菌に対し非常に有効ですが、長期使用により耐性菌が産生され、あまり効かなくなってしまうのです。

PDT治療の特徴

薬を一切使用しない
 耐性菌が発生しない
 副作用が起こりにくい
 全く痛みを伴わない
 手軽に何回でも処置できる

耐性菌増加問題

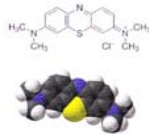


抗生物質の発明依頼、多数の耐性菌が体内に産生され現在問題になっています。

PDT治療の原理

バイオジェルと呼ばれる染色液で歯周病菌を染めます。

このバイオジェルは光感受性物質と言い、光を吸収すると化学反応が起こり活性酸素を大量に発生させる事が出来ます。この生体に安全な活性酸素(一重項酸素)は細菌を殺す特徴があります。



PDT治療の流れ

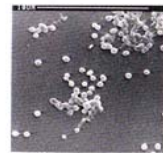
当院ではPDT治療に「ペリオウェーブ」システムを使用しています。ペリオウェーブは人体に安全で、熱による侵襲も無く痛みを伴いません。



①バイオジェルを歯周ポケットに注入



②無熱レーザーを1分間照射



③死滅した菌を洗浄

〈〈治療例〉〉



ほとんどの場合、1回~3回の処置で改善します。改善後も予防の為に6ヶ月おきの受診をお奨めします。

※治療回数には個人差があります



「ペリオウェーブ」システムでは感染対策のため一人一人の患者様に専用のバイオジェルを使用しています。



適応症

歯肉炎、歯周炎
 根管治療
 インプラント周囲炎
 ヘルペス
 口内炎
 カンジダ症



禁忌症

無カタラーゼ症の方
 光感受性発作のある方



保険適用外の為自費診療になります。詳しくはスタッフまでおたずね下さい。

インプラントのメンテナンスに有効です。



自分の歯と同じようにインプラントにも歯周病菌が発生してしまいます。せっかく埋めたインプラントもメンテナンスを怠ると周りの骨が溶けてしまい抜けてしまうことがあります。一生使い続けるため定期的にPDT治療によるクリーニングをしましょう。

矯正中の歯周病治療に。

矯正治療でワイヤーを装着中は、ブラッシングが行き届きにくくなり歯肉炎等の症状が出る可能性があります。定期的なPDT治療で衛生的な口腔内環境を保ちましょう。

