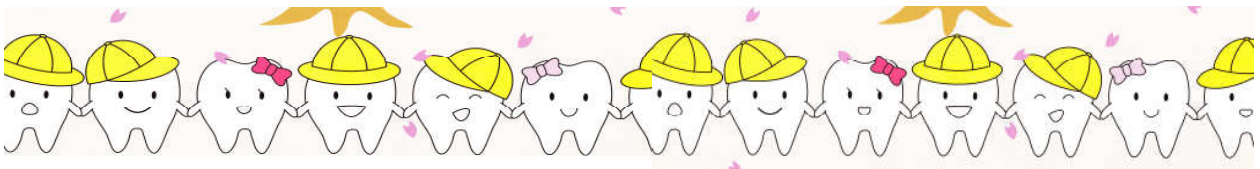


おいかわ歯科医院 院内新聞第9号

皆さん、こんにちは！！GWはいかがでしたか？？(*^▽^*)
急に気温が上がったり下がったりと天気がなかなか安定しませんが、風邪など引かないように体調管理には気をつけましょう！！



●バネのない入れ歯（スマイルデンチャー、エステティックデンチャー）

金属を使わずナイロン樹脂で作られた、薄く、弾性力に優れた全く新しい入れ歯、それが**ノンクラスデンチャー**です。

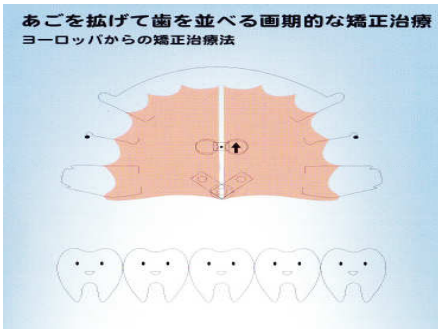
「入れ歯のエステ」と言われる**金属の無い入れ歯**、ノンクラスデンチャーは、初めて入れ歯を入れる方や金属アレルギーの方、インプラントにしたいけれど手術が怖い方の当分の入れ歯としてもとても人気です。特に見た目を気にされる方には大変喜ばれています。

ノンクラスデンチャーは金属のバネを使用せず、歯ぐきに近い色の素材を使っているため、入れ歯が入っているように見えません。外側から目立たないだけでなく内側の金具も無くなるので、フィット感や舌感が良く違和感も少なくなります。

ただ、保険適用外のため詳しくはスタッフまで御相談ください。

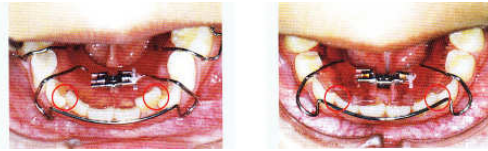


● 床矯正治療をご存知ですか？

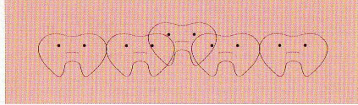


● 床矯正(非抜歯矯正治療)って...？

下の写真のような処置で、発育不足の顎をネジを利用した床矯正装置で必要な量を拡大することが可能です



治療前

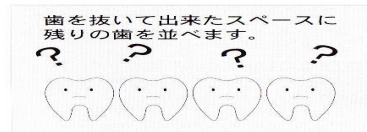
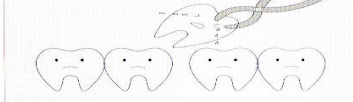


床矯正と抜歯矯正のちがい

床矯正



抜歯矯正



お子さんの不正咬合は放置しない！！

ひどい歯並びの人がいます。しかし、ひどい歯並びの赤ちゃんはいません。なぜひどい歯並びになってしまったのでしょうか。それは少しの不正咬合を放置した結果と言えるでしょう。様子を見ていた結果がひどい歯並びに移行したのです。すべての疾患は初期に治療を開始することが大切です。

お母さんは母子手帳をお持ちです。母子手帳は6歳までのお子さんの記録、発育に関する注意事項が記載されていますから、お母さんはお子さんの口の中を注意深く観察しています。初期の不正咬合は6歳頃には発症していますから、この時期に治療を開始すると良いでしょう。

子どもたちは成長します。6歳までは幼児期から子どもの時期へ発達する時期で、6歳臼歯といわれる大人の歯として第1臼歯が生えてきてからは、よりよい子どもになる充実の時期です。

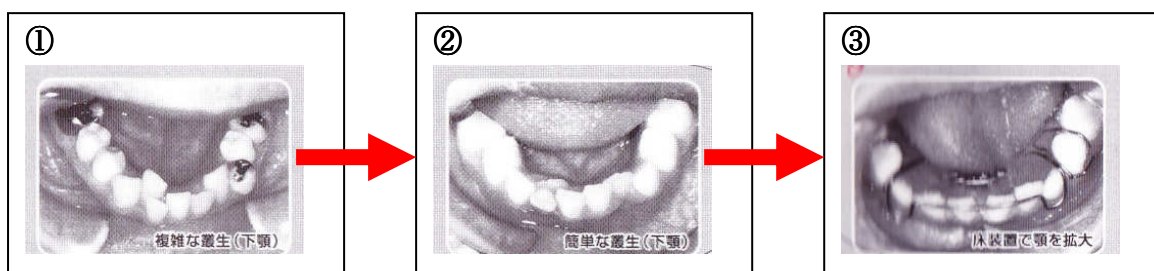
10歳から女子は14歳、男子は17歳にかけて大人へと成長します。12歳臼歯と呼ばれる第2大臼歯が生えてきたら大人になる門をくぐった時期です。幼児期から大人へは二回の成長期があり、身長が伸びるときに顎が成長します。顎が正しい成長ができなかったために「顎と顎」「顎と歯」「歯と歯」に問題を生じて不正咬合が発症します。

初期の不正咬合の多くは前歯部に限局して発症しますから、矯正治療の対象は前歯部です。10歳後半からは犬歯が萌出します。この時期からの治療開始は、前歯だけではなく全体の歯並びが矯正治療の対象となります。

床矯正研究会主幹 鈴木設矢先生のことばより抜粋

😊フンポイントまめ知識😊 ^{そうせい} 叢生とは??...歯と歯が重なった不正咬合です。

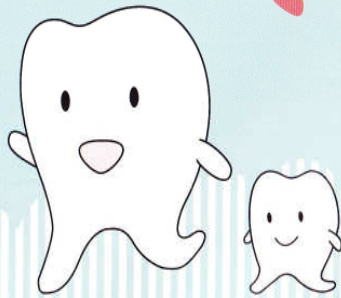
そんな時どうする? ⇒ 床矯正で下の写真のようにすれば安心!!



～スタッフ便り～

ホワイトニングコーディネーター

2月7日に大宮でホワイトニングコーディネーターの講習を受けて資格の試験を受けてきました。ホワイトニングコーディネーターとは、ホワイトニングを希望される患者様に、より快適にそして安心していただけるように、ホワイトニングの基礎知識から応用した知識まで学習した人が貰える資格です。この度、この資格を取得することができたので、これからホワイトニングをする患者様にも役立てると思います。白い歯で美しい笑顔をあなたに・・・歯の色が気になる方は声をかけてください!!(田中)



新人紹介

受付担当の西村です。
早く仕事を覚えて皆様のお役に立ちたいと思っています。
どうぞよろしくお願いいたします。
笑顔、無料で提供します



退職者挨拶

3月20日をもち結婚準備(花嫁修業)の為、退職となりました。
皆様の顔が見られなくなるのは寂しいですが、楽しく仕事できました。ありがとうございました(各務)

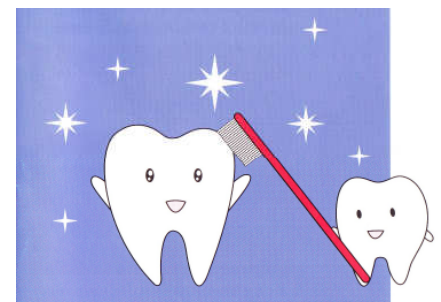
😊ホノルルマラソン😊

2009年の初めに、今年は今までやった事のない事にチャレンジしてみようと思い「フルマラソンを走る!!」という目標をたてました。2009年12月13日、花火と共に早朝5時にスタートし、20km位までは景色を見たりしながら楽しく走りました。初めてのハワイだったので見るもの全てが新鮮でした。25kmを過ぎると、足が棒の様になり、思うように走れなくなり、それからは走ったり歩いたりしながらゴールを目指しました。もう止まりたいと何度も思いましたが、町の人々の声援を受けてなんとかゴールまでたどり着くことができました。ゴールをした時の感動は一生忘れられません。皆さんも是非ホノルルマラソンにチャレンジしてみてください。(佐藤)



スタッフ講習会

患者さんにも、衛生士にもやさしい歯周インフエクションコントロールの講習会に参加しました。より歯周病をわかりやすく伝えること、苦痛なく術後の回復が早い治療。学んだことを今日から活かしていきたいです(岡崎)



院長参加の勉強会・学会(H.21年12月～H.22年3月)

H.21

12/5 岡本教授退官記念講演
(歯周病の歩み)

12/6 ほんだ式口臭外来 定例会

12/20 医療管理講演会
(安全対策と患者管理)

H.22

1/21 支持骨システム回復療法(1)
(全身と咬合の関係)

1/31 矯正(CW療法)

2/14 歯列育形成研究会(小児矯正)

2/23 宇都宮歯科医師会症例検討会(矯正)

2/25 支持骨システム回復療法(2)
(痛みのサインと全身の関係)

2/28 インプラント(アストラ)外科コース講習会

3/24 国立栃木病院(症例会)

3/25 社保保険講習会

3/27 支持骨システム回復療法(3)
(全身と脳と口腔)

3/28 インプラント(アストラ)補綴コース講習会

最新の技術とノウハウを取得する為、そして患者さんに合った診察を選択・提供出来るよう、日々精進しております。



当院情報が Monmiya4月号・5月号に掲載されています★

また、歯科医院特集 5月号にも掲載!!
虫歯、歯周病、口臭、その他、口の悩み、
なんでもO.K.
ご家族、友人、知人の方をご紹介下さい。

歯科医院は患者さんが選ぶ時代。



テレビや雑誌、インターネットなど、新治療が取り上げられるにつれ、人は「こんな治療しても大丈夫か?」と、楽観されるケースが近年増えようになっています。それだけ歯への信頼感が高まっていると実感はスコミで取り上げられた治療が特なく、「当院でもできること」「他の病院にすべて応えられる医院」といって、日々治療のオプション、スをも目指しています。今回のリニをきっかけに取り入れた治療が「ドロマウス外装」です。これの歯周病治療や予防、定期的なメンテナンスのきっかけになればと、今、リニューアルのポイントのメインテナンスルームの充実です。れなデザインの「エフェクティブ」「エビセ」に座っていただき、私であるゲーティングを兼ねながら、感覚で心地よいメンテナンスをいただくことで、継続したメインテナンス管理できる患者さんへとつなぐと思っています。

今、患者さんが歯科医院を選ぶ時「選んでもらうためには、どうか?」を考えた時、「患者さんの応えられ、最高の治療ができる」「治療だけではなく、付加価値」「病でも相談できる雰囲気」があると考えています。

ホームページ: <http://www.oikawa-shika.jp>
メールアドレス: info@oikawa-shika.jp